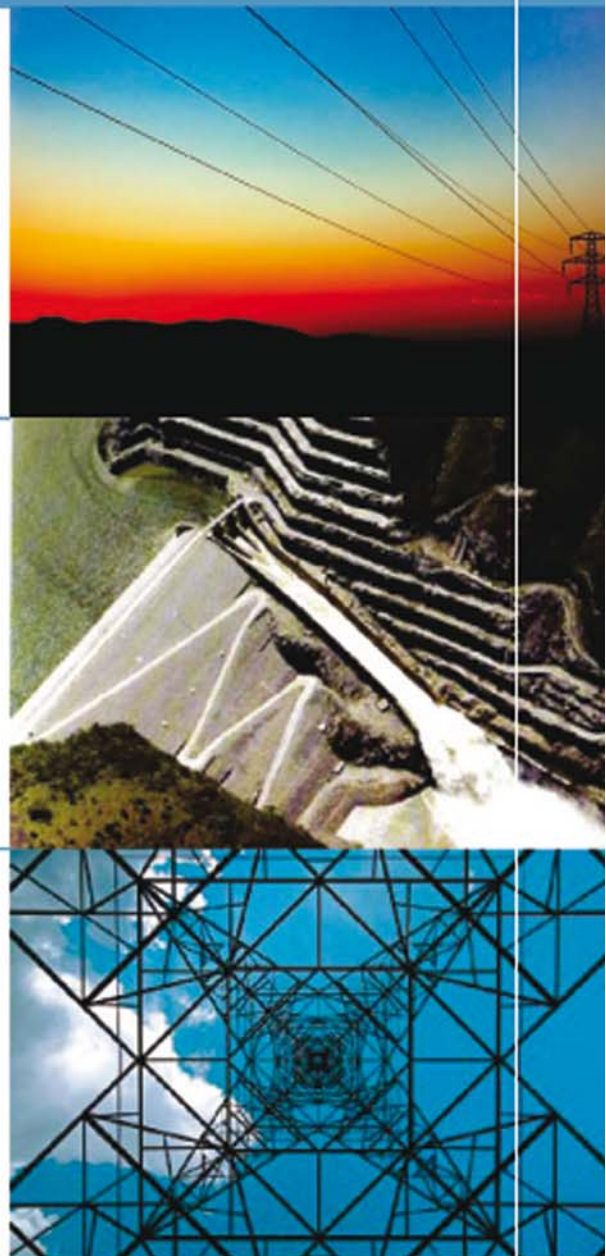




monitoreo *mercado* *eléctrico*

BOLETÍN SEMANAL



Comisión Nacional de Energía Eléctrica

del 12 al 18 de
julio 2009

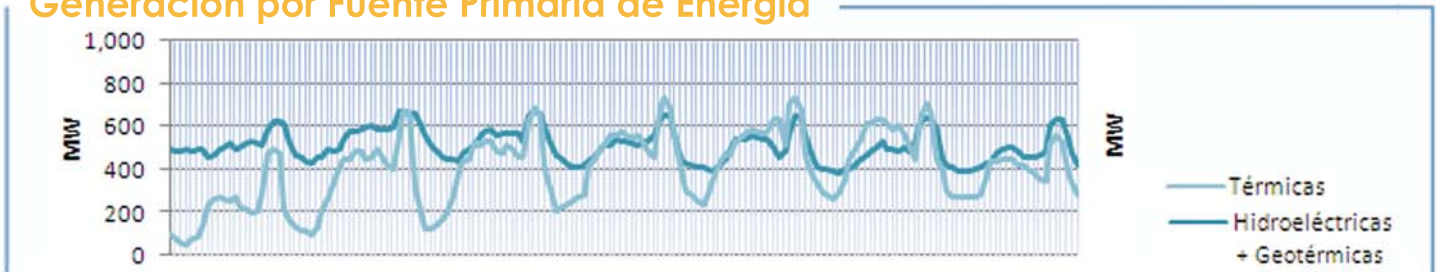
monitoreo del 12 al 18 de julio 2009

Precio Spot y Demanda Semanal SNI



El Precio Spot tuvo un promedio de 106.48 \$/MWh con una variación de \$ 4.25 al alza respecto a la semana anterior, con un máximo de 129.42 \$/MWh el día Jueves a las 16 hrs. y un mínimo de 61.59 \$/MWh el martes a la 1 hr. La demanda del SNI tuvo un promedio de 921.43 MW, la demanda máxima fue el día jueves a las 19:30 hrs. con 1,373.12 MW y una mínima de 538.96 MW el día lunes a las 3 hrs. El coeficiente de correlación entre el precio y la demanda fue de 0.74.

Generación por Fuente Primaria de Energía



FACTOR DE PLANTA

	Hidro	Geo	Térmica
MIN.	54%	76%	5%
MAX.	98%	96%	71%

La tabla de arriba representa el porcentaje de utilización respecto a la capacidad disponible para las plantas hidroeléctricas, geotérmicas y térmicas en el SNI.

Exportación e Importación

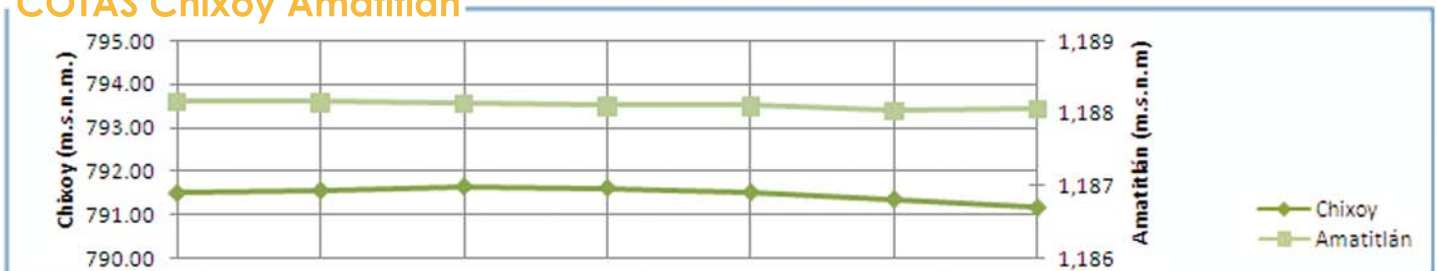
El resultado neto del intercambio al MER fue un total de 0.29301 GWh. La exportación máxima de energía del sistema Guatemalteco al MER fue de 40.73 MWh el día jueves a las 11 hrs. El intercambio máximo de energía del MER al sistema de Guatemala fue de -41.8 MWh el día domingo a las 4 hrs.

Fuente: Posdespachos del AMM usando registros horarios de energía del medidor de la Subestación Moyuta.

Exportación e Importación de Potencia al MER



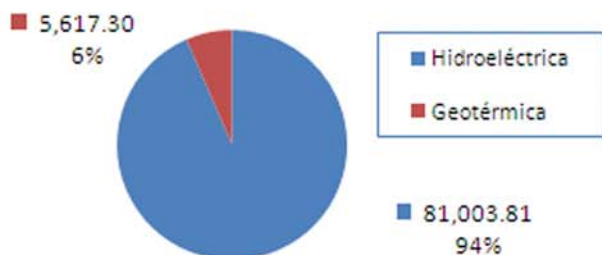
COTAS Chixoy Amatitlán



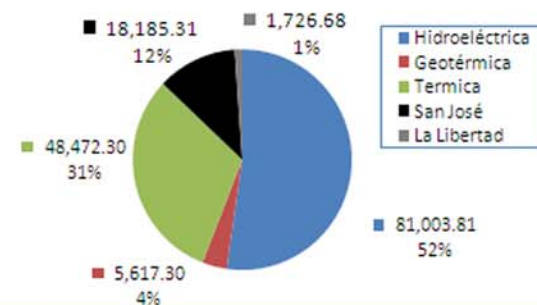
La cota de Chixoy presenta un valor de 791.5 a 791.7 m.s.n.m. con una variación de -0.33 m. La cota de Amatitlán presenta un valor de 1,188.16 a 1,188.07 m.s.n.m. con una variación de -0.09 m. Cota de rebalse de Chixoy: 803 m.s.n.m.

Nota: m.s.n.m. = metros sobre nivel del mar
cota = nivel del embalse

Generación Semanal por Recursos Renovables (MWh)

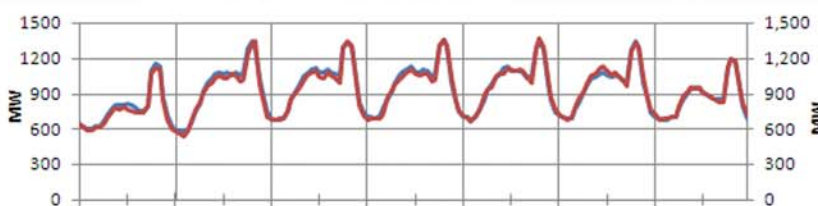


Generación por fuente primaria de energía (MWh)

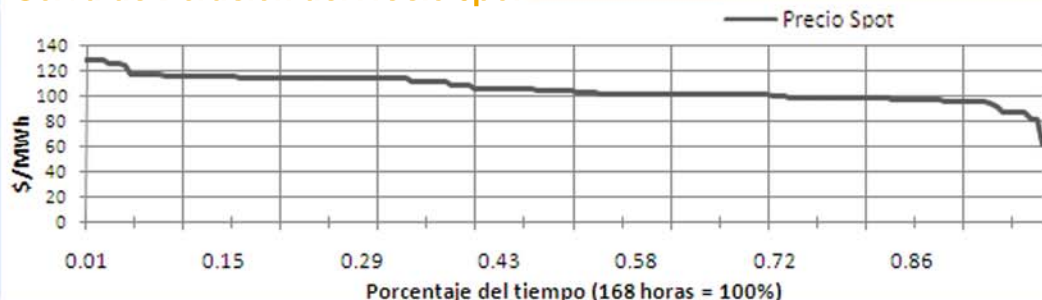


Demanda Programada Vrs. Real

La relación entre la demanda programada y el posdespacho se comportó con una desviación máxima de 6.6% y una mínima de 0.0251%, con un promedio de 2.23%, lo cual representa un desvío de -49.49 MW, 0.23 MW y 2.23 MW respectivamente. El error máximo fue de 7.06% el día lunes a las 24 hrs. El MAPE fue de 2.26% mientras que la semana anterior fue de 2.76%.

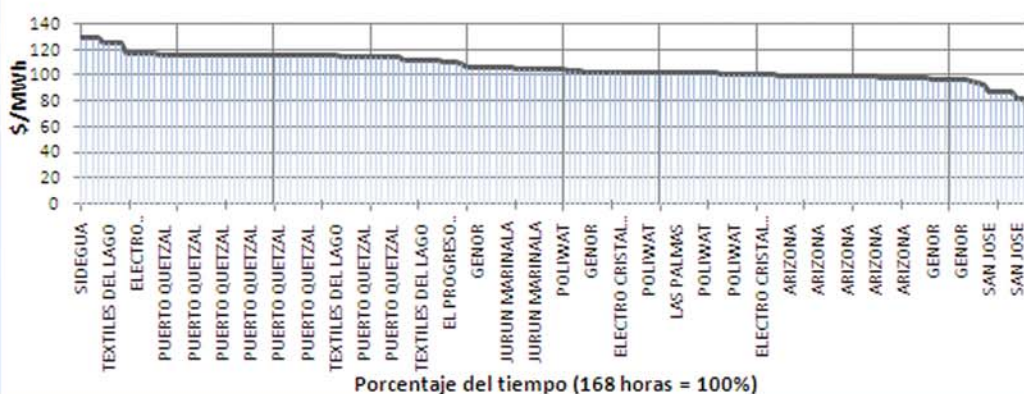


Curva de Duración del Precio Spot



El 40% del tiempo durante la semana el precio Spot mantuvo los valores de 109 a 129 US\$/MWh.
El 33% del tiempo se mantuvo en los valores de 101 a 107 US\$/MWh.
El 27% del tiempo se mantuvo en los valores de 61 a 99 US\$/MWh.

Identificación del Generador Marginal



Se puede observar que los generadores que determinaron el precio del Mercado Spot, fueron: Puerto Quetzal con 24%, Arizona con 15% y Poliawat con 13% de participación en la semana.

RESUMEN	Precio Spot	Demanda SNI	Hidro +Geo	Térmica	INT	Programa	Desviación %	Error %
MAX	129.42 \$/MWh	1,373.12 MW	677.70 MW	732.05 MW	40.73 MW	1,360.41 MW	7.06%	7.06%
MIN	61.59 \$/MWh	538.96 MW	379.90 MW	54.00 MW	(41.80) MW	570.21 MW	0.0251%	0.03%
PROM	106.48 \$/MWh	921.43 MW	515.61 MW	407.05 MW	* 293.01 MW	925.71 MW	2.23%	2.26%

Coefficiente de Correlación Precio Demanda

0.7430

* resultado neto de intercambio

Resumen Combustibles

	Anterior	Actual
US Gulf	55.61	58.60
IY Cargo	54.16	56.84
WTI	61.48	61.27

2.99 ↑
2.68 ↓
-0.21 ↓

El precio del WTI en la semana se situó en un valor de 61.27 \$/BBL. El promedio diario del Bunker NYC 1%\$ MAX fue 56.84 \$/BBL y el USGC 3%\$ MAX fue 58.6 \$/BBL.